

# **快 速 安 装 手 册**

**BDCOM WAP2100-I22AC 无线接入点**

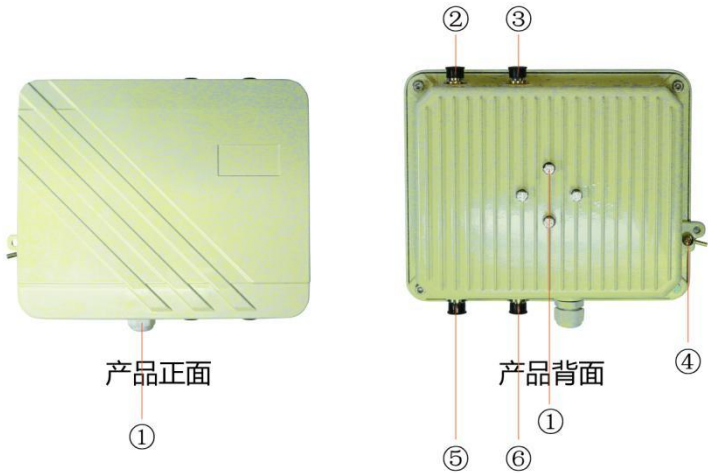
产品介绍

BDCOM WAP2100-I22AC 无线接入点是本公司专门为室外无线应用环境设计的无线接入点。产品提供达到 IP66 标准的环境防护级别，具备完善的防水、防尘、防雷等措施。设备所有器件均采用满足各种室外恶劣环境条件工作的专业器件，并经过严格的模拟环境测试。并且，人性化的安装套件使得工程人员在各种安装场景下均能快速对设备进行安装部署。

装箱清单

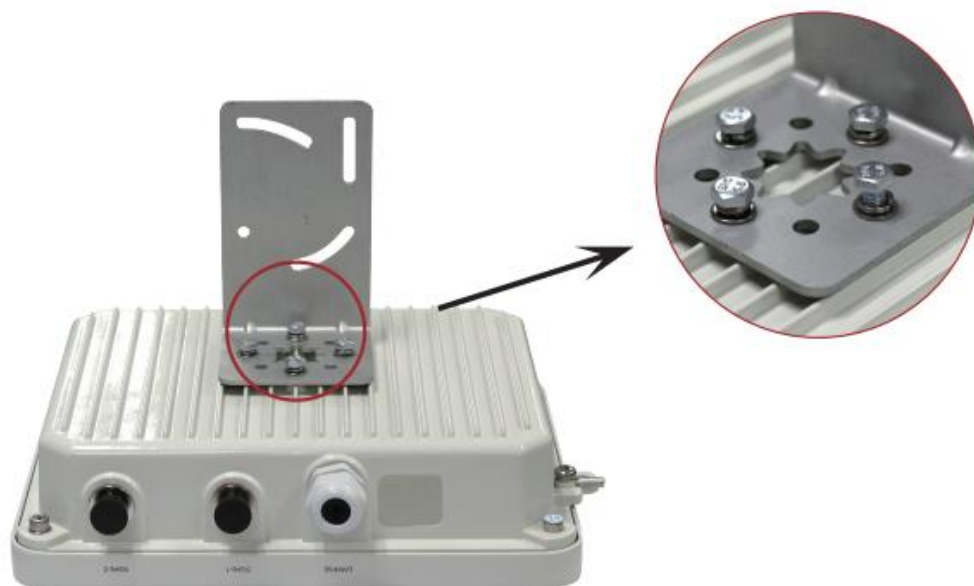
序号	名称	数量	单位
1	AP 主机	1	台
2	L 型安装板	1	件
3	U 型安装抱箍	2	件
4	V 型安装紧固架	2	件
5	安装螺丝	1	包
6	防水堵头	1	颗
7	合格证	1	PCS
8	产品环保声明	1	PCS
9	产品保修卡	1	PCS

外观形态及接口

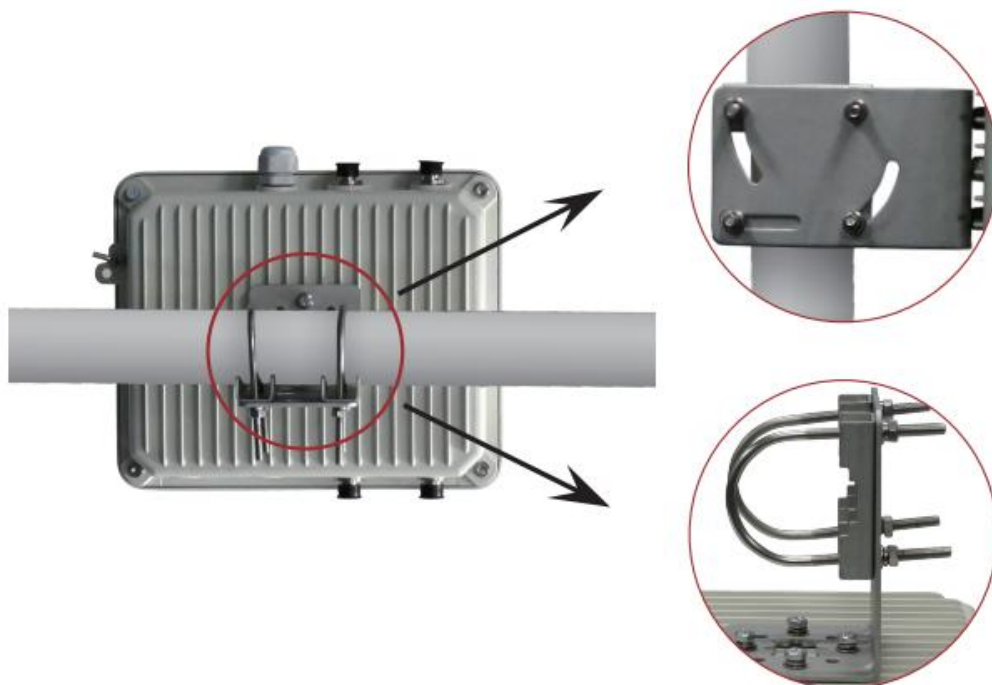




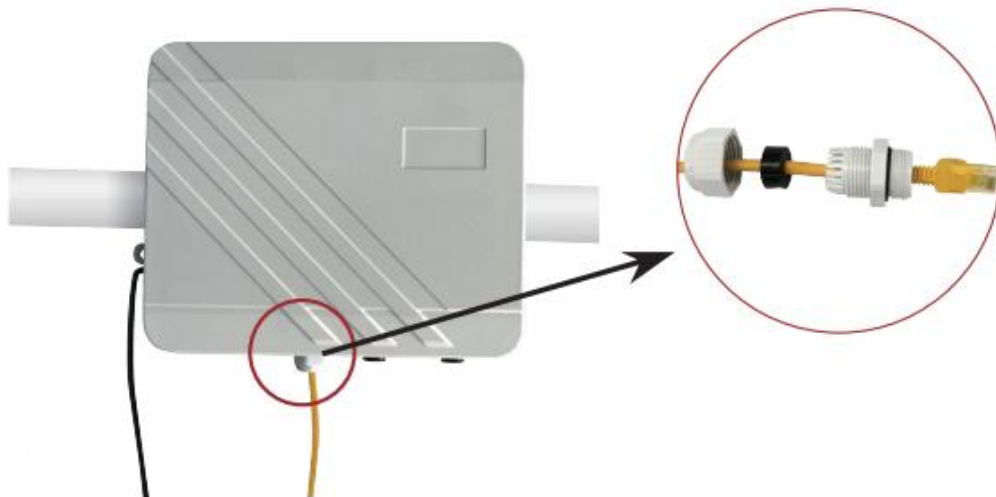
**步骤二** 将设备主机用螺钉固定在安装板上，如图所示，拧紧螺钉。



**步骤三** 根据垂直抱杆或水平抱杆的实际需求，将 V 型紧固架与 L 型安装板用 U 箍固定后，再用平垫、弹垫和螺母将其固定在抱杆上，如图所示；



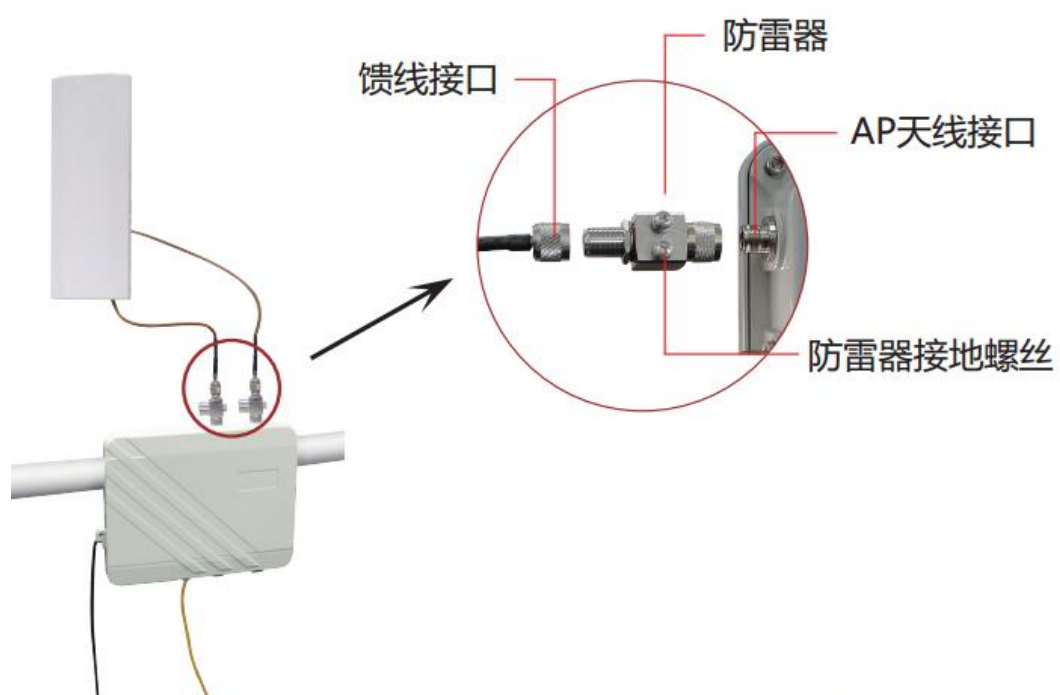
**步骤四** 将网线透过防水堵头插在设备 LAN 口上并将设备接地，如图所示；



步骤五 将设备接上全向或定向天线，如图所示



全向天线示意图



定向天线示意图

---

⚡ 设备抱杆直径 20~54mm

⚡ 安装时注意网口向下

---