

第 10 章 备份中心原理及配置

10.1 培训目标

目标

华为 3COM

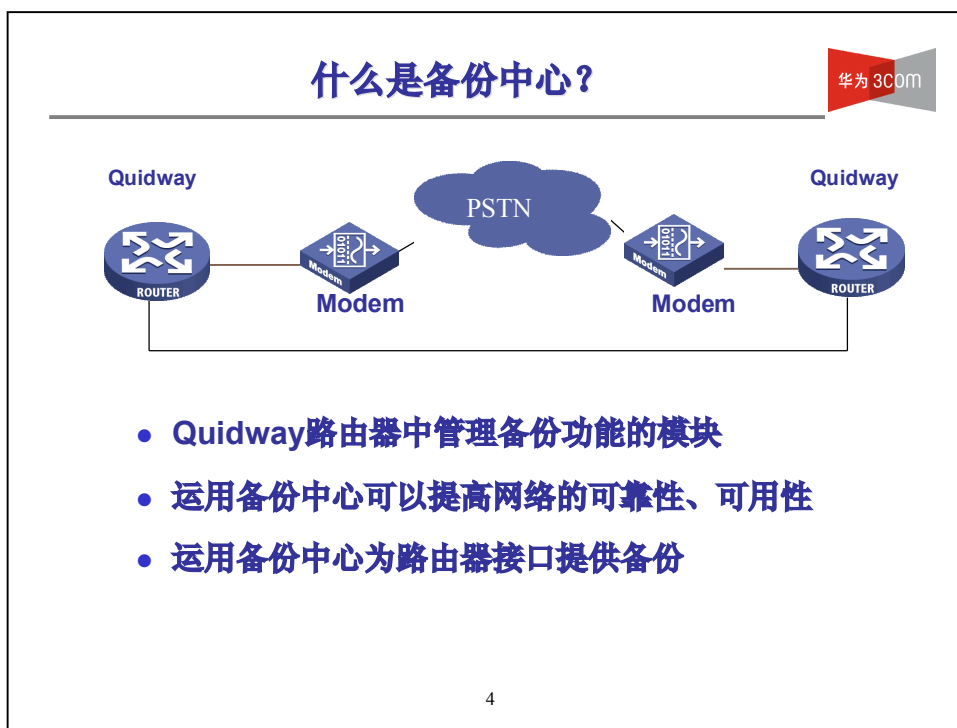
- 学完本课程，您应该能够：

- 掌握备份中心的基本功能
- 在Quidway路由器上配置备份中心功能



10.2 什么是备份中心

10.2.1 什么是备份中心



10.2.2 备份中心的功能

备份中心的功能

华为 3COM

- 主接口
 - 被其他接口备份
 - 任意一个物理口或子接口均可作为主接口
 - 逻辑接口（包括Virtual-Template接口，Dialer接口，但除MFR和逻辑通道以外）
- 备份接口
 - 备份其他接口
 - 物理接口，逻辑接口，逻辑通道
- 任何接口
 - 物理接口，子接口，逻辑接口，逻辑通道

10.3 备份中心配置任务

10.3.1 备份中心配置任务列表

备份中心配置任务

华为 3COM

- 进入主接口视图
- 指定主接口使用的备用接口及其优先级
- 设置主备接口切换的延时
- 配置备份负载分担

10.3.2 进入主接口配置模式

进入主接口配置视图

华为 3COM

主接口是一物理接口

```
interface interface-type interface-number
```

主接口是一个逻辑接口 如Dialer口

```
interface Dialer interface-number
```

注：主接口最好是链路层协议可以down掉的，比如ppp，hdlc等；
因为备份以太口的意义不大，只要物理口up，链路层永远up，备份
链路是无法启动的。

10.3.3 设定主接口使用的备份接口及优先级

设定备份接口及优先级

 华为 3COM

若备份接口是物理接口，在主接口视图下指定备份接口

```
standby interface interface-type interface-num [priority]
```

若备份接口是逻辑通道

```
[Quidway] interface Logic-Channel 10
```

```
[Quidway-Dialer0]dialer route ip ip-address string logic-  
channel number
```

```
[Quidway-Serial0/1]standby interface Logic-Channel  
number [priority]
```

10.3.4 配置主备接口切换条件

配置主备接口切换条件

华为 3COM

在主接口视图下配置：

设置从主接口切换到备用接口的延时 *second1*

设置从备用接口切换到主接口的延时 *second2*

`standby timer delay second1 second2`

10.3.5 配置备份负载分担

配置备份负载分担

华为 3COM

负载分担：当流量超过一定限度时启动备份接口
在主接口视图下配置：

standby threshold *Threshold1* *Threshold2*

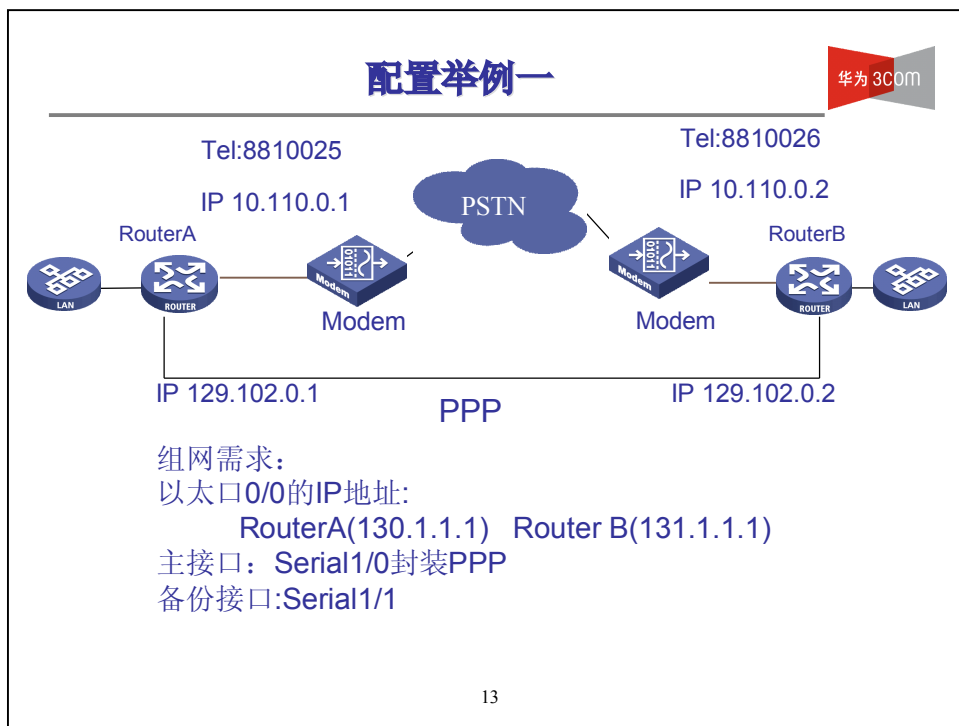
其中

Threshold1：流量上限百分比（0-99），超过此上限时启动备份接口

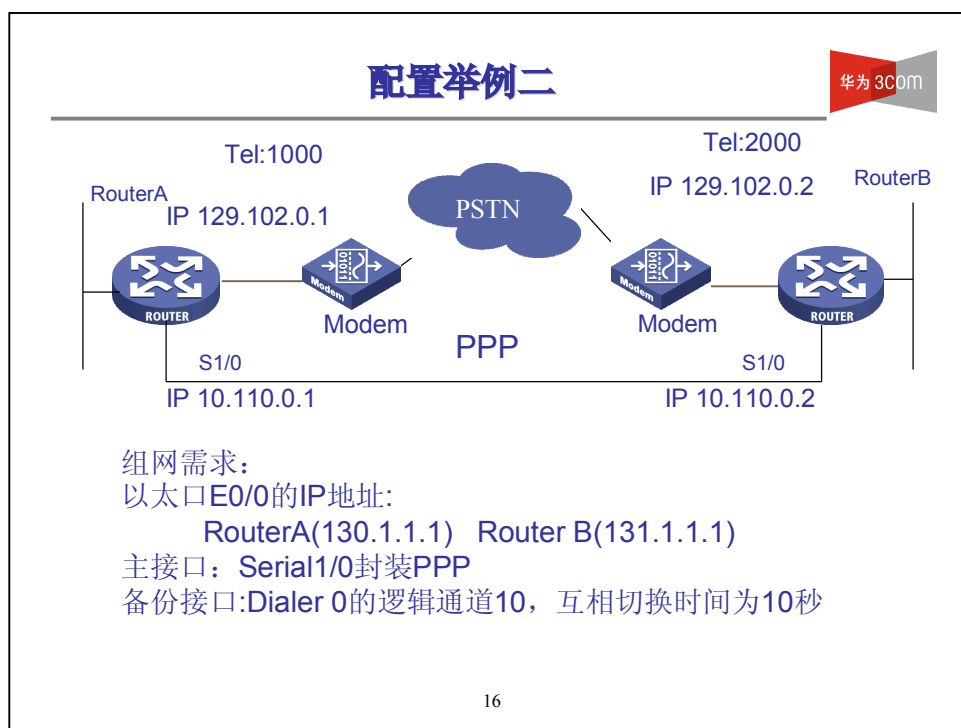
Threshold2：流量下限百分比（0-99），低于此下限时关闭备份接口

10.4 配置举例

10.4.1 配置举例（一）



10.4.2 配置举例（二）



10.5 小结

本章重点

 华为 3COM

- 掌握备份中心的基本概念
 - ➔ 主备接口的切换条件
- 掌握备份中心功能
- 备份中心的配置命令